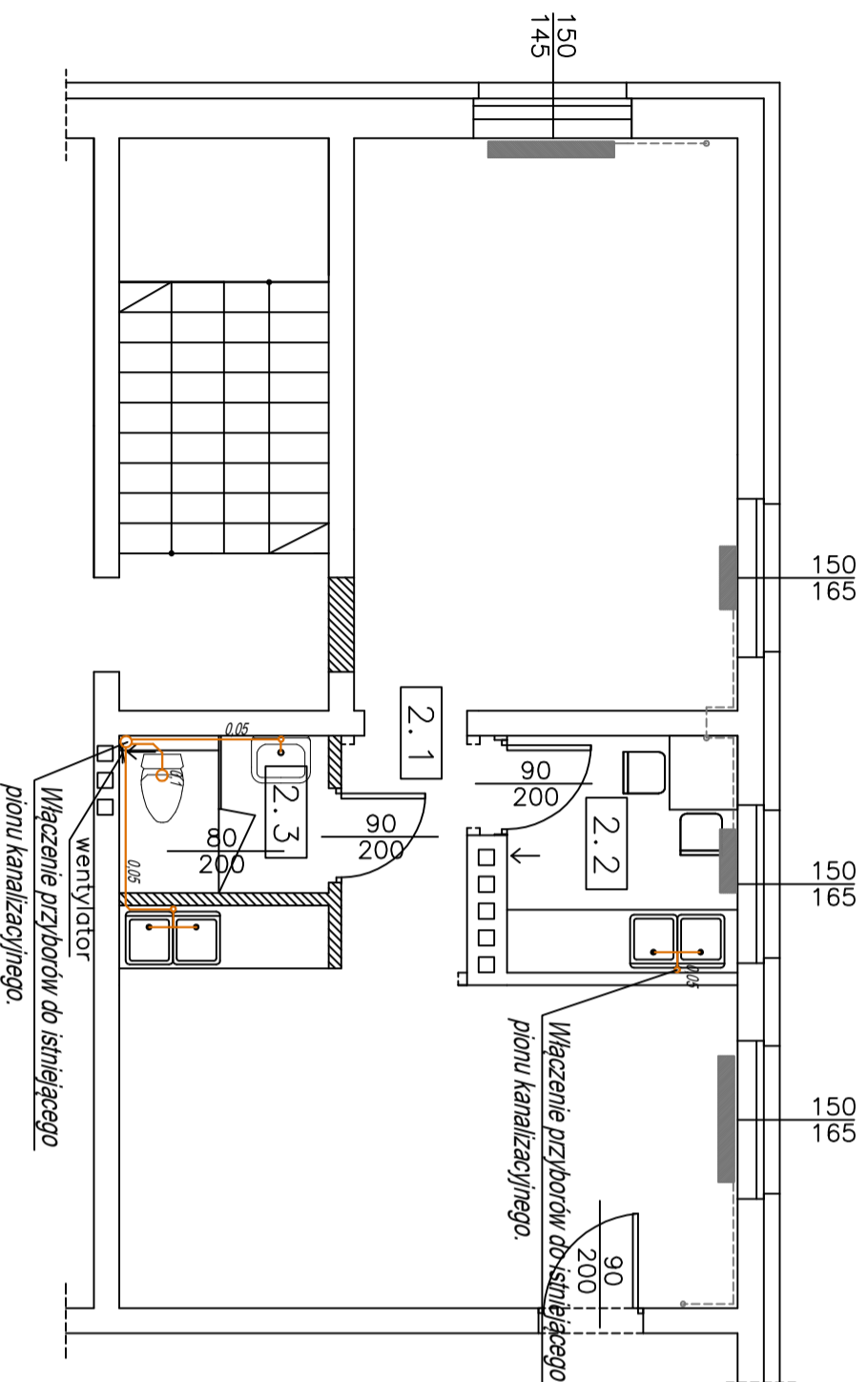


B I L A N S P O W I E R Z C H N I		
Nr	NAMWA POM.	Pow. [m ²]
2.1	SALA ZAJĘĆ	42,78
2.2	KUCHNIA	4,97
2.3	WC	3,00
RAZEM		50,75

LEGENDA

- Instalacja wody zimnej;
- Instalacja wody ciepłej;
- Bateria czepialna, bateria czepialna z ruchomą wyłęką
- 40.25 Średnica rur PP - woda zimna, woda ciepła
- 0,1 Instalacja kanalizacji sanitarnej
- 0,1 Średnica kanału PVC [m]
- i=2‰ Spadek kanału



ROZMIARUNA ZAWARTY W NINIEJSZYM OPRACOWANIU STANOWIĄ WYKAZANA WŁASNOŚĆ MK INŻYNIERIA SP. Z O.O. I MOGA BYĆ STOSOWANE POWIELANE I UDOSTĘPNIANE OSOBOM TRZECIM WYŁĄCZNIE NA PODSTAWIE PISEMNEGO ZEZWOLENIA Z ZASTOSOWANIEM WSZELKICH ŚRODKÓW PRAWNYCH.

MK INŻYNIERIA

617/09/2022/PT

Sanitarno

Projektant: biuro sanitarnego	mgr inż. Katarzyna Mądry-Krawczyk	Podpis:	
Sprawdzący: biuro sanitarnego	mgr inż. Łukasz Krawczyk	Stodulni i numer projektu:	617/09/2022/PT
Asystent: biuro sanitarnego		Brama:	Sanitarno
Investor:	Współdzielnia Wielkopolska, al. Niepodległości 34, 61-400 Poznań	Instytut architekturalny/Re-wię	
Nazwa inwestycji:	Wielkopolskie Centrum Izoterma i Zawodowego, ul. Limonowskiego 17, 63-400 Ostrow Wielkop.	S.1.617.MK.23.09.2022.PI	
Adres inwestycji:	ul. Limonowskiego 17, dz. nr 5/12, 9/3, 10/8	Skala:	
Typ rysunku:	63-400 Ostrow Wielkopolski	Instytut:	

RZUT LOKALU. INSTALACJA WODY ZIMNEJ I CIEPŁEJ ORAZ KANALIZACJI SANITARNEJ. 1:50 S.01